

SERVICE

サンスターが提供するサービス内容
 お客さまを理解することで、本当に必要とされるニーズを把握するのはもちろん、さらにもう一步踏み込んでお客さまの視点に立ったサービスの提供を常に心掛け、お客さまの課題解決をお手伝いいたします。

総合人材サービス領域

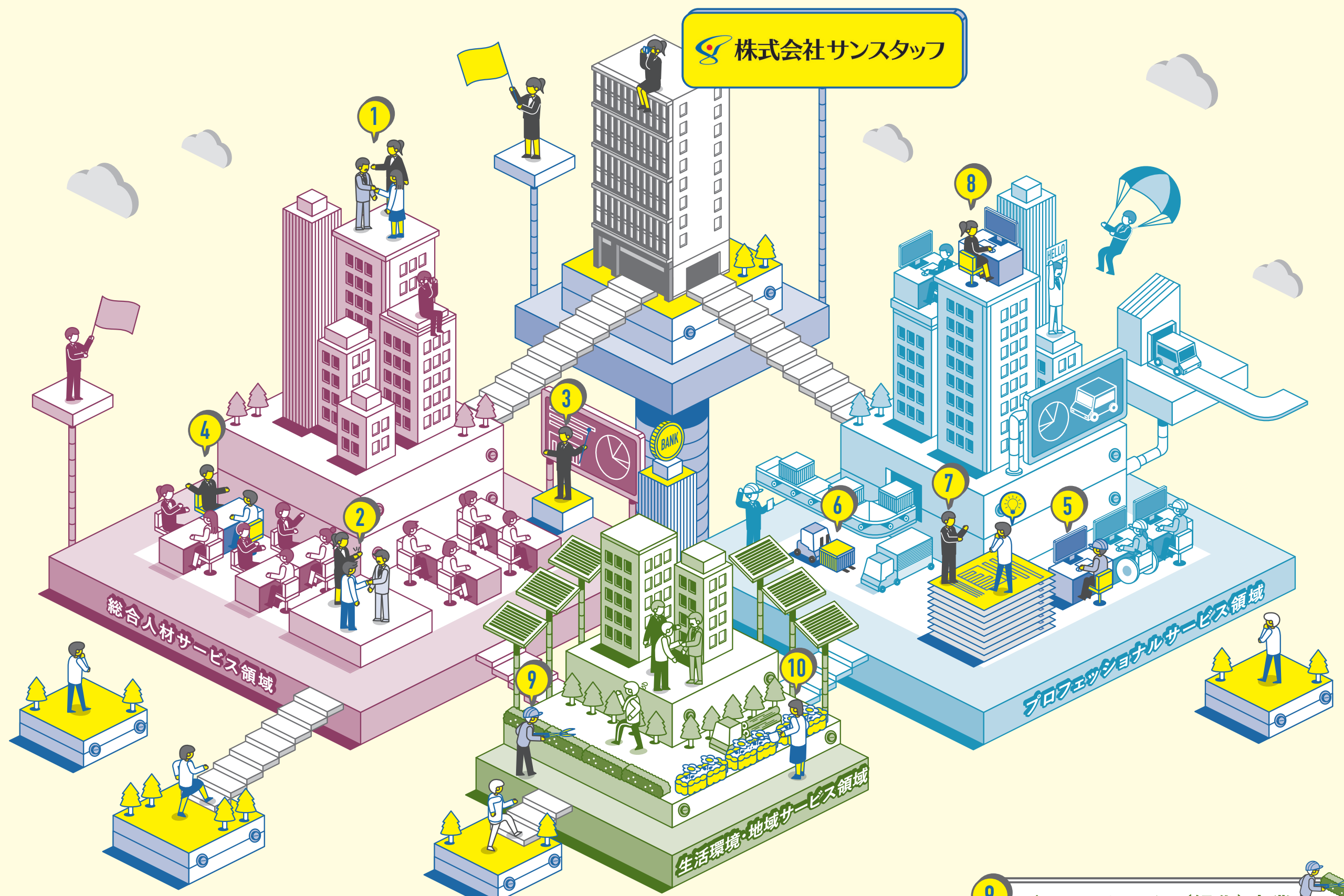
- #### 1 人材派遣

 - 一般派遣
 - 紹介予定派遣
 - 技術者派遣
- #### 2 人材紹介・高度外国人材紹介

 - 正社員の人材紹介
 - 高度外国人材紹介
 - 製造系期間従業員
- #### 3 教育・研修

 - 新入社員・階層別研修
 - テーマ別(キャリア・ハラスメントなど)研修
 - オーダーメイド研修
- #### 4 人事採用支援

 - 従業員意識調査
 - 多言語適正検査
 - RPA活用・採用代行



生活環境・地域サービス領域

9 グリーンサービス(緑化)事業

- 樹木管理
- 芝地管理
- 造園・花壇施工

10 フラワー事業

- 農福連携
- 花き生産
- 花壇管理

プロフェッショナルサービス領域

- #### 5 開発設計技術パートナー

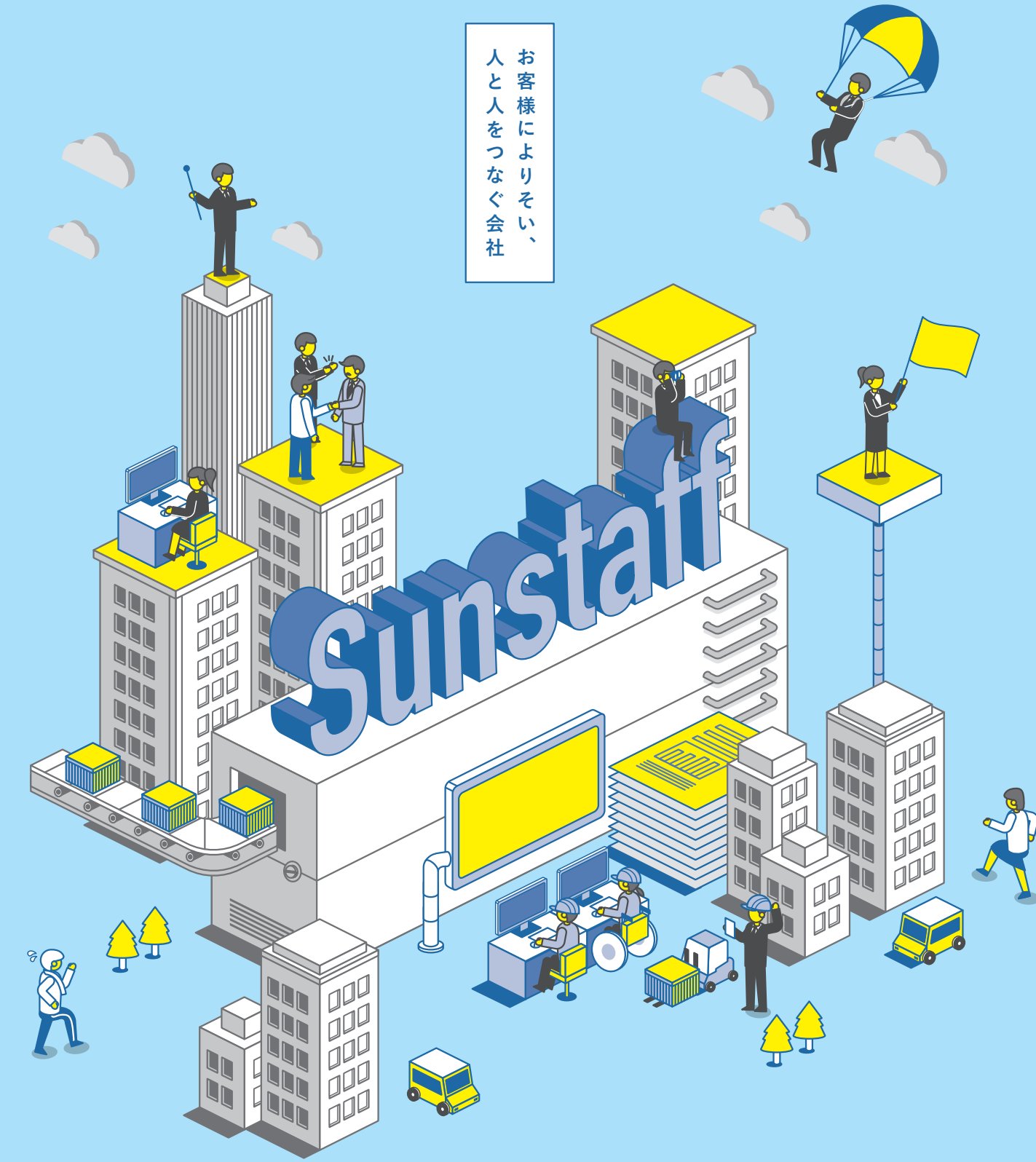
 - エンジニア派遣
 - 開発業務請負
 - 試作品製作
- #### 6 ものづくり・業務改善支援

 - 生産工程の改善
 - 業務改善
 - DX活用支援
- #### 7 知的財産業務支援

 - 特許調査
 - 国内外出願
 - コンサルティング
- #### 8 業務委託

 - バックオフィス業務
 - 事務局運営代行
 - イベント運営サポート

お客様によりそい、
人と人をつなぐ会社



株式会社サンスタッフ

本社 〒448-0858
愛知県刈谷市若松町1-95 名鉄刈谷ビル3階・5階



派遣のお仕事探し
サンスタッフジョブ

技術支援
JTC 豊田自動織機エンジニアリング



転職の理想を、カタチ（現実）に
OTJCA (株)サンスタッフ
豊田自動織機キャリアエージェント

造園・緑化サービス
サンスタッフグリーン

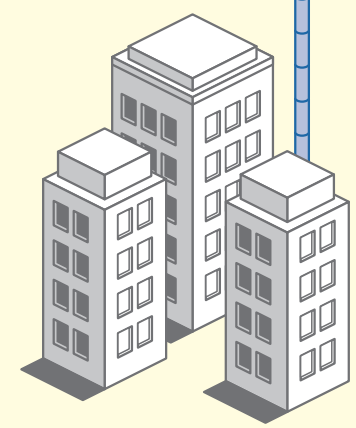
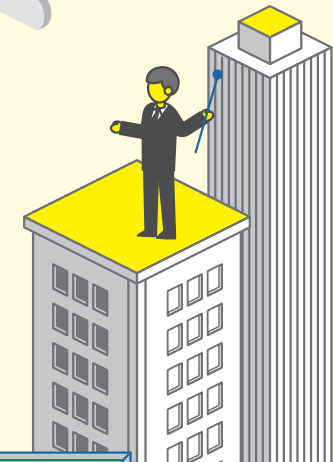


経営理念

- ・地域社会のパートナーとして、
全ての人を思いやり、こころ
豊かな生活に寄与します。
- ・環境の変化に適応し、ひたむき
に挑戦し続けることで、新たな
価値を提供します。

会社概要

- 会社名** 株式会社サンスタッフ(英文社名:Sun Staff,Inc.)
- 設立** 1990年11月14日
- 資本金** 2,000万円
- 株主** 株式会社豊田自動織機(100%出資)
- 事業内容** **総合人材サービス領域**
- ▶人材派遣
 - ▶人材紹介・高度外国人材紹介
 - ▶教育・研修
 - ▶人事採用支援
- プロフェッショナルサービス領域**
- ▶開発・設計請負、派遣
 - ▶ものづくり・業務改善支援
 - ▶知的財産業務支援
 - ▶業務請負 Business Process Outsourcing
- 生活環境・地域サービス領域**
- ▶グリーンサービス(緑化)事業
 - ▶フラワー事業
- 許認可** 労働者派遣事業 派23-110005
有料職業紹介事業 23-ユ-110006
自動車特定整備事業 愛第10294号

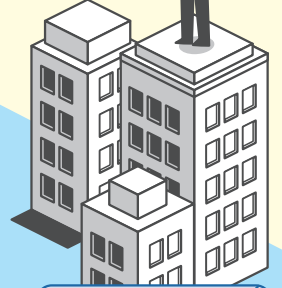


多彩なライフスタイルに応じた 最適な働き方の実現

代表取締役社長 川瀬 悟



私たちサンスターは、豊田自動織機グループの一員として、人材派遣・人材紹介・教育研修を中心とした「総合人材サービス領域」を軸に、ものづくり改善支援や開発設計、知的財産業務支援などの「プロフェッショナルサービス領域」、緑化事業や農園事業などの「生活環境・地域サービス領域」という3つのサービス領域で事業を拡大してまいりました。



当社は創業当時からシニアと女性の働く場をつくるという目的で設立され、その後エンジニア、障がい者、外国人と多様な人材が活躍しています。その中で脈々と受け継がれてきた精神は、豊田綱領にあるコミュニケーション・チームワークを通して相手を思いやる気持ちを大切に“温情友愛”と、持続的な改善とチャレンジスピリットを発揮する“研究と創造”です。



少子高齢化や人口減少で労働力不足が深刻化する状況に一層拍車がかかっています。加えて、人々の働き方や意識が大きく変わり、テレワークの活用や副業の浸透、生成AIの登場などDXを駆使した働き方が求められるため、人材の「リスキング」が重要な課題となっています。

こうした環境変化の中で私たちサンスターの果す役割は、多様な就業機会の提供と円滑な労働移動の促進にますます重要になっていくと考えます。お客様のニーズに応えるため、社内外で人材の確保と育成を図り、経営理念にありますように、全ての人を思いやり、こころ豊かな生活の実現と、ひたむきに挑戦し続けることで新たな価値をお客様に提供してまいります。



沿革

- 1990年11月 ● 会社設立
- 1991年 3月 ● 人材派遣事業開始
- 1992年 4月 ● 緑化(現 グリーンサービス)事業開始
- 2000年 1月 ● IP事業開始
- 2001年 3月 ● 有料職業紹介事業開始
- 2003年 1月 ● テクニカル派遣開始(現TJE)
- 2005年10月 ● プライバシーマーク取得
- 2012年 4月 ● ものづくり改善支援事業開始
- 2015年 3月 ● 経済産業省「ダイバーシティ経営企業100選」を受賞
- 2016年 1月 ● 人材育成サービス(現場改善・研修)を事業部化

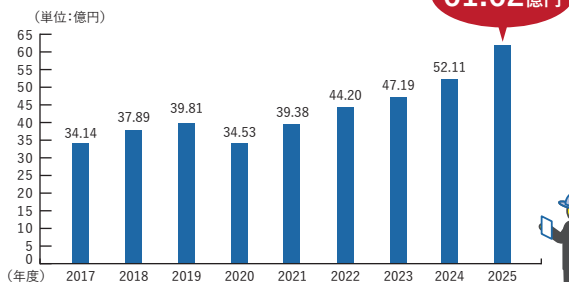


DIVERSITY
100
2015

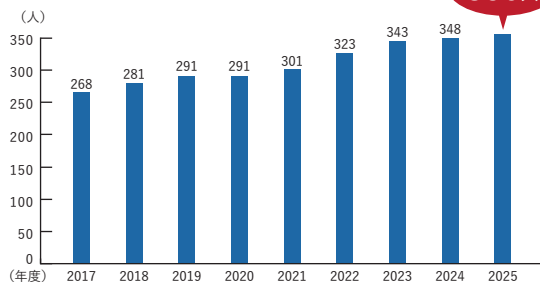
- 2018年 8月 ● 厚生労働省「えるぼし」認定段階3に認定
- 2019年 3月 ● 優良派遣事業者認定制度において「優良派遣事業者」と認定
- 2020年 1月 ● 知多オフィス(所在地:東海市)開所
- 2021年 3月 ● 健康経営優良法人 中小規模法人部門 認定
- 2022年 1月 ● TJEテクノクラフト(所在地:安城市)開所
- 2022年 2月 ● グリーンサービス事業の拠点をあいづま事務所から新設グリーンサービスセンター(所在地:刈谷市)へ移転
- 2022年 3月 ● 愛知県「SDGs登録制度」に登録
- 2022年 3月 ● TJEテクノクラフトが「自動車特定整備事業」の認証取得
- 2023年 5月 ● あいづまフラワーファーム(所在地:刈谷市)開所
- 2024年 2月 ● さいたまオフィス(所在地:埼玉県神尾市)開所

グラフで見るサンスタッフ

【売上推移】



【正社員数の推移】



事業部構成

部門名	サービス領域	電話	FAX		
総合人材サービス事業部	人材派遣・業務委託	0566-24-2708	0566-24-3434		
					知多オフィス(*1)
	さいたまオフィス(*2)				
豊田自動織機エンジニアリング事業部	エンジニア派遣・開発業務請負	0566-62-5395	0566-62-5396		
					TJE研修室
	TJEテクノクラフト(*3)	0566-99-5605	0566-99-5606		
企業ソリューション事業部	製造系人材紹介	0566-24-2782	0566-24-3434		
					技能人材サービス
					豊田自動織機キャリアエージェント
	人材育成・改善支援	0566-62-6040	0566-24-3990		
IP事業部	知的財産業務支援	0566-22-7251	0566-24-3990		
グリーンサービス事業部	緑地管理・造園施工	0566-62-6351	0566-62-6352		
					あいづまフラワーファーム(*4)
C O 部 門	コーポレートサービス部 (総合受付)		0566-24-0039	0566-24-3434	

本社	〒448-0858	愛知県刈谷市若松町1-95 名鉄刈谷ビル3階・5階
知多オフィス(*1)	〒477-0031	愛知県東海市大田町後田1158番地 ソラト太田川1F
さいたまオフィス(*2)	〒362-8550	埼玉県上尾市大字領家字山下1152-10
TJEテクノクラフト(*3)	〒444-1164	愛知県安城市藤井町東長先32-8
グリーンサービス事業部	〒448-0036	愛知県刈谷市山池町4-615 グリーンサービスセンター
あいづまフラワーファーム(*4)	〒448-0838	愛知県刈谷市逢妻町一丁目58-1